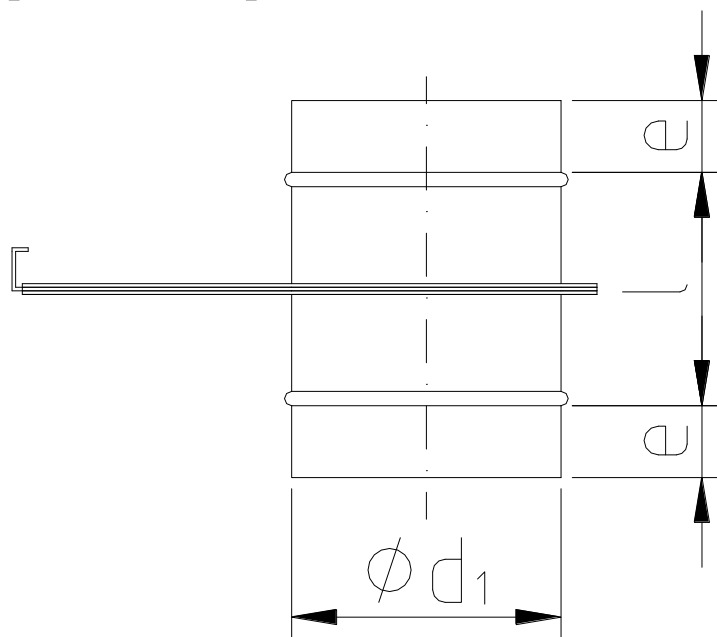


Zaporne in dušilne lopute

Drsna zaporna loputa - ročna DZL - ... / R)



DZL - S / R – spajanje c cevjo brez spojnih elementov

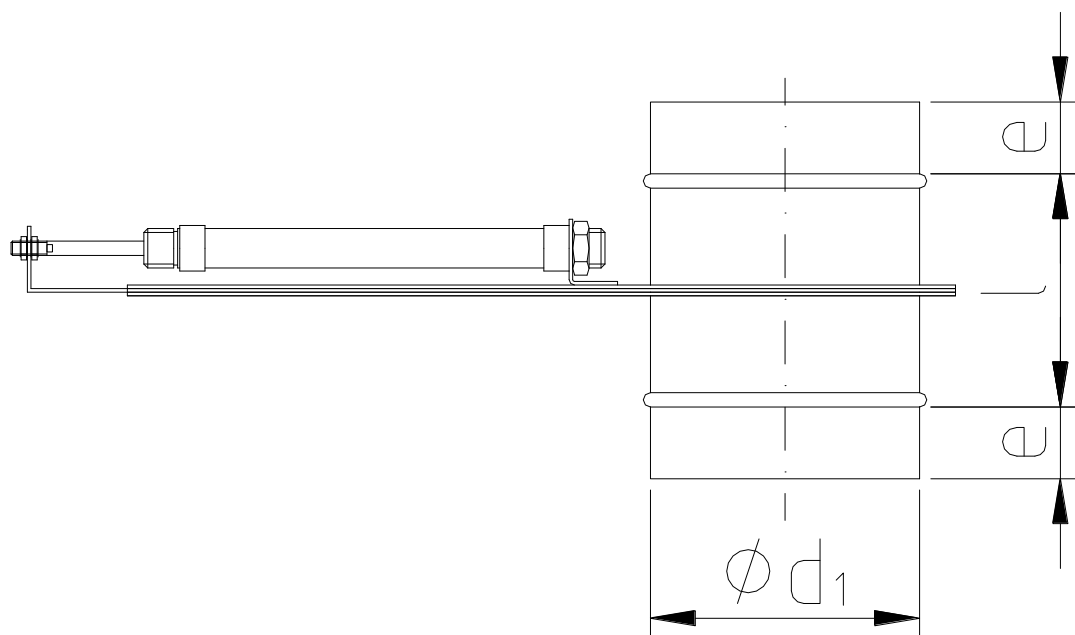
DZL - O / R – spajanje z objemko

DZL - P / R – spajanje z enostransko prirobnico

DZL - PP / R – spajanje z obojestransko prirobnico

Nazivni premer Ød ₁ [mm]	DZL (- S, P in PP / R)				
	e [mm]	l [mm]	DZL - S [EUR/kos]	DZL - P [EUR/kos]	DZL - PP [EUR/kos]
80	40	100			
100	40	100			
120	40	100			
125	40	100			
150	40	100			
160	40	100			
180	40	100			
200	40	100			
225	40	100			
250	60	140			
280	60	140			
300	60	140			
315	60	140			
355	60	140			
400	80	180			

Drsna zaporna loputa - pnevmatska DZL - ... / P)



DZL - S / P – spajanje c cevjo brez spojnih elementov

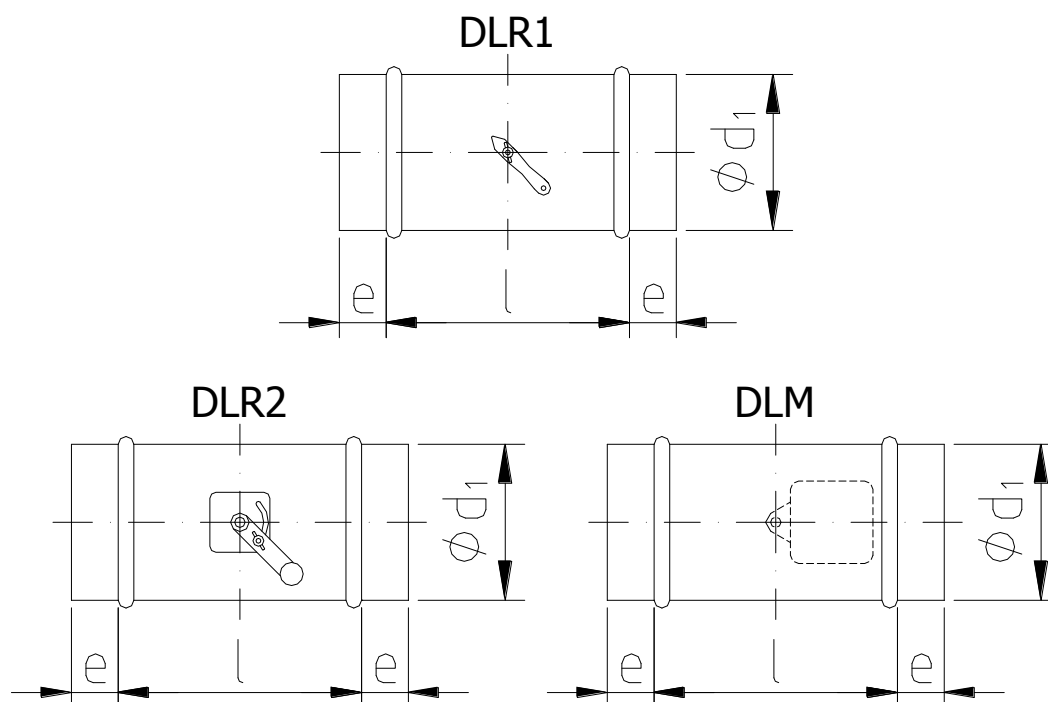
DZL - S / O – spajanje z objemko

DZL - P / P – spajanje z enostransko prirobnico

DZL - PP / P – spajanje z obojestransko prirobnico

Nazivni premer	DZL (- S, P in PP / M)				
	$\varnothing d_1$ [mm]	e [mm]	l [mm]	DZL - S [EUR/kos]	DZL - P [EUR/kos]
80	40	100			
100	40	100			
120	40	100			
125	40	100			
150	40	100			
160	40	100			
180	40	100			
200	40	100			
225	40	100			
250	60	140			
280	60	140			
300	60	140			
315	60	140			
355	60	140			
400	80	180			

Dušilna loputa - DLR1, DLR2, DLM



Ød ₁ [mm]	e [mm]	l [mm]
100	40	120
125	40	145
150	40	170
160	40	180
180	40	200
200	40	220
225	40	245
250	60	270
280	60	300
300	60	320
315	60	335
355	60	375
400	80	420
450	80	470
500	80	520
560	80	580
630	80	650

- ✓ **DLR1** - z ročnim mehanizmom
max. d₁= 200 mm
- ✓ **DLR2** - z ročnim mehanizmom
- ✓ **DLM** - pripravljena za motorni pogon
(brez pogona)

Razdelilna loputa - pravokotna

Razdelilna loputa, os je uležajena s pušami, dodatno tesnjenje lopute s filcem z možnostjo zamenjave v primeru obrabe, izdelana iz pocinkane pločevine, z ali brez prehodnih kosov, ročna in pnevmatska izvedba.



	ročna	pnevmatska
[mm]	[€/kos]	[€/kos]
200x200 30°		
250x250 30°		
300x300 30°		
400x400 30°		
450x450 30°		